



**КОМИТЕТ ИМУЩЕСТВЕННЫХ ОТНОШЕНИЙ
АДМИНИСТРАЦИИ ПЕРМСКОГО МУНИЦИПАЛЬНОГО РАЙОНА**

РАСПОРЯЖЕНИЕ

30.06.2022

№ 2756

**Об установлении публичного
сервитута на часть земельных
участков**

В соответствии со ст. 23, гл. V.7 Земельного кодекса Российской Федерации, Федеральным законом от 25.10.2001 № 137-ФЗ «О введении в действие Земельного кодекса Российской Федерации», пп. 3.7.5 п. 3.7 разд. 3 Положения о комитете имущественных отношений администрации Пермского муниципального района, утвержденного решением Земского Собрания Пермского муниципального района Пермского края от 22.12.2016 № 178, на основании ходатайства открытого акционерного общества «Межрегиональная распределительная сетевая компания Урала» (ИНН 6671163413, ОГРН 1056604000970) (далее - ОАО «МРСК Урала») от 06.05.2022 №3903:

1. Установить в интересах ОАО «МРСК Урала» публичный сервитут общей площадью 14368 кв.м. на часть земельных участков:
 - с кадастровым номером 59:32:3720008:1818, расположенный по адресу: Пермский край, Пермский район, Двуреченское с/п, 0,3 км южнее д. Грузди;
 - с кадастровым номером 59:32:3720008:1823, расположенный по адресу Пермский край, Пермский район, Двуреченское с/п, 0,3 км южнее д. Грузди;
 - с кадастровым номером 59:32:3720008:1896, расположенный по адресу: Пермский край, Пермский район, Двуреченское с/п, 0,3 км южнее д. Грузди;
 - с кадастровым номером 59:32:3720008:2562, расположенный по адресу: Пермский край, Пермский район, Двуреченское с/п, д. Грузди;
 - с кадастровым номером 59:32:1140001:139, расположенный по адресу: Пермский край, Пермский район, Двуреченское с/п, д. Грузди;
 - с кадастровым номером 59:32:1140001:17, расположенный по адресу: Пермский край, Пермский район, Двуреченское с/п, д. Грузди;
 - с кадастровым номером 59:32:1140001:20, расположенный по адресу: Пермский край, Пермский район, Двуреченское с/п, д. Грузди;

ул. Высокая, 15;
по адресу: Пермский край, Пермский район, Двуреченское с/п, д. Грязди,
- с кадастровым номером 59:32:3720008:1756, расположенный
ул. Центральная, 4;
по адресу: Пермский край, Пермский район, Двуреченское с/п, д. Грязди,
- с кадастровым номером 59:32:3720008:1738, расположенный
по адресу: Пермский край, Пермский район, Двуреченское с/п, д. Грязди;
- с кадастровым номером 59:32:3720008:1664, расположенный
по адресу: Пермский край, Пермский район, Двуреченское с/п, д. Грязди;
- с кадастровым номером 59:32:1140001:899, расположенный
по адресу: Пермский край, Пермский район, Двуреченское с/п, д. Грязди;
- с кадастровым номером 59:32:1140001:77, расположенный
по адресу: Пермский край, Пермский район, Двуреченское с/п, д. Грязди;
- с кадастровым номером 59:32:1140001:516, расположенный
ул. Южная, 4;
по адресу: Пермский край, Пермский район, Двуреченское с/п, д. Грязди,
- с кадастровым номером 59:32:1140001:494, расположенный
ул. Тихая, 8;
по адресу: Пермский край, Пермский район, Двуреченское с/п, д. Грязди,
- с кадастровым номером 59:32:1140001:49, расположенный
ул. Тихая, 6;
по адресу: Пермский край, Пермский район, Двуреченское с/п, д. Грязди,
- с кадастровым номером 59:32:1140001:48, расположенный
ул. Южная, 6;
по адресу: Пермский край, Пермский район, Двуреченское с/п, д. Грязди,
- с кадастровым номером 59:32:1140001:384, расположенный
ул. Южная, 1;
по адресу: Пермский край, Пермский район, Двуреченское с/п, д. Грязди,
- с кадастровым номером 59:32:1140001:380, расположенный
по адресу: Пермский край, Пермский район, Двуреченское с/п, д. Грязди;
- с кадастровым номером 59:32:1140001:356, расположенный
ул. Тихая, 4;
по адресу: Пермский край, Пермский район, Двуреченское с/п, д. Грязди,
- с кадастровым номером 59:32:1140001:295, расположенный
по адресу: Пермский край, Пермский район, Двуреченское с/п, д. Грязди;
- с кадастровым номером 59:32:1140001:270, расположенный
по адресу: Пермский край, Пермский район, Двуреченское с/п, д. Грязди;
- с кадастровым номером 59:32:1140001:245, расположенный

- с кадастровым номером 59:32:1140001:533, Пермский край, Двуреченское с/п, д. Рудзи, ул. Центральная, напротив дома 21;

- с кадастровым номером 59:32:1140001:55, Пермский край, Двуреченское с/п, д. Рудзи, ул. Прибрежная, 10;

- с кадастровым номером 59:32:1140001:627, Пермский край, Двуреченское с/п, д. Рудзи;

- с кадастровым номером 59:32:1140001:64, Пермский край, Двуреченское с/п, д. Рудзи;

- с кадастровым номером 59:32:1140001:648, Пермский край, Двуреченское с/п, д. Рудзи;

- с кадастровым номером 59:32:1140001:649, Пермский край, Двуреченское с/п, д. Рудзи, ул. Прибрежная, 1а;

- с кадастровым номером 59:32:1140001:66, Пермский край, Двуреченское с/п, д. Рудзи;

- с кадастровым номером 59:32:1140001:669, Пермский край, Двуреченское с/п, д. Рудзи;

- с кадастровым номером 59:32:1140001:74, Пермский край, Двуреченское с/п, д. Рудзи, ул. Центральная, 23;

- с кадастровым номером 59:32:1140001:75, Пермский край, Двуреченское с/п, д. Рудзи;

- с кадастровым номером 59:32:1140001:759, Пермский край, Двуреченское с/п, д. Рудзи;

- с кадастровым номером 59:32:1140001:76, Пермский край, Двуреченское с/п, д. Рудзи;

- с кадастровым номером 59:32:1140001:760, Пермский край, Двуреченское с/п, д. Рудзи, ул. Прибрежная, 8;

- с кадастровым номером 59:32:1140001:761, Пермский край, Двуреченское с/п, д. Рудзи, ул. Прибрежная, 18;

- с кадастровым номером 59:32:1140001:767, Пермский край, Двуреченское с/п, д. Рудзи, ул. Центральная, 36а;

«О порядке установления зон охраны объектов электросетевого хозяйства и таких зон установлен Правительством РФ от 24.02.2009 № 160 территорий и содержание ограничений прав на земельные участки в границах 4. Порядок установления зон с особыми условиями использования осуществляется сервитута – не установлен.

3. Срок, в течение которого использование указанных в п. 1 настоящего распоряжения земельных участков в соответствии с их разрешенным использованием будет невозможно или существенно затруднено в связи с границей публичного сервитута.

2. Утвердить границы публичного сервитута земельных участков, указанных в п. 1 настоящего распоряжения, согласно прилагаемой схеме расположения

Срок: 49 лет.

от ТП-66368».

Цель: Для размещения объекта электросетевого хозяйства «ВЛ-0,4 кВ ул. Центральная, 13а.

по адресу: Пермский край, Пермский район, Двуреченское с/п, д. Труды, - с кадастровым номером 59:32:3720008:1126, расположенный ул. Садовая, з/у 14;

по адресу: Пермский край, Пермский район, Двуреченское с/п, д. Труды, - с кадастровым номером 59:32:1140001:905, расположенный по адресу: Пермский край, Пермский район, Двуреченское с/п, д. Труды;

по адресу: Пермский край, Пермский район, Двуреченское с/п, д. Труды, - с кадастровым номером 59:32:1140001:900, расположенный ул. Северная, 7;

по адресу: Пермский край, Пермский район, Двуреченское с/п, д. Труды, - с кадастровым номером 59:32:1140001:9, расположенный ул. Центральная, 28а;

по адресу: Пермский край, Пермский район, Двуреченское с/п, д. Труды, - с кадастровым номером 59:32:1140001:78, расположенный ул. Прибрежная;

по адресу: Пермский край, Пермский район, Двуреченское с/п, д. Труды, - с кадастровым номером 59:32:1140001:778, расположенный ул. Садовая;

по адресу: Пермский край, Пермский район, Двуреченское с/п, д. Труды, - с кадастровым номером 59:32:1140001:777, расположенный ул. Набережная;

по адресу: Пермский край, Пермский район, Двуреченское с/п, д. Труды, - с кадастровым номером 59:32:1140001:776, расположенный ул. Северная, з/у 6;

по адресу: Пермский край, Пермский район, Двуреченское с/п, д. Труды, - с кадастровым номером 59:32:1140001:769, расположенный

особых условий использования земельных участков, расположенных в границах таких зон».

5. Плата за публичный сервитут не устанавливается в соответствии с ч. 4 ст. 3.6 Федерального закона от 25.10.2001 года № 137-ФЗ «О введении в действие Земельного кодекса Российской Федерации».

6. Комитету имущественных отношений администрации Пермского муниципального района в течение 5 рабочих дней со дня подписания настоящего распоряжения:

6.1. Направить настоящее распоряжение правообладателям земельных участков, указанных в п. 1 распоряжения;

6.2. Направить настоящее распоряжение в Управление Федеральной службы государственной регистрации, кадастра и картографии по Пермскому краю;

6.3. Направить настоящее распоряжение в ОАО «МРСК Урала», а также сведения о лицах, являющихся правообладателями земельных участков, сведения о лицах, подавших заявления об учете их прав (обременений прав) на земельные участки, способах связи с ними, копии документов, подтверждающих права указанных лиц на земельные участки;

6.4. Направить в администрацию Двуреченского сельского поселения настоящее распоряжение для опубликования в порядке, установленном для официального опубликования (обнародования) муниципальных правовых актов уставом поселения.

7. Разместить настоящее распоряжение на сайте Пермского муниципального района www.permraion.ru.

8. Настоящее распоряжение вступает в силу со дня его подписания.

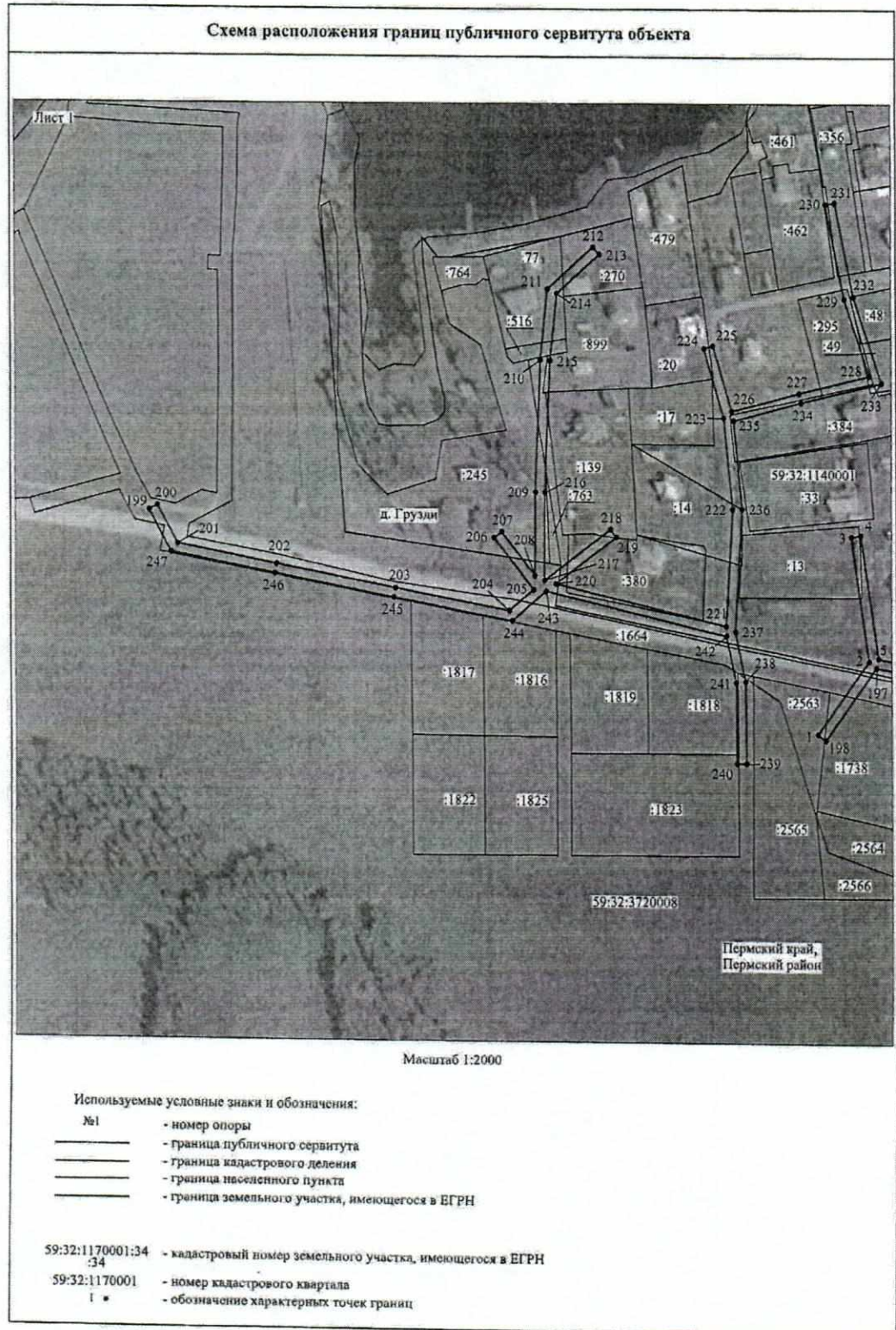
9. Контроль исполнения распоряжения оставляю за собой.

Председатель комитета

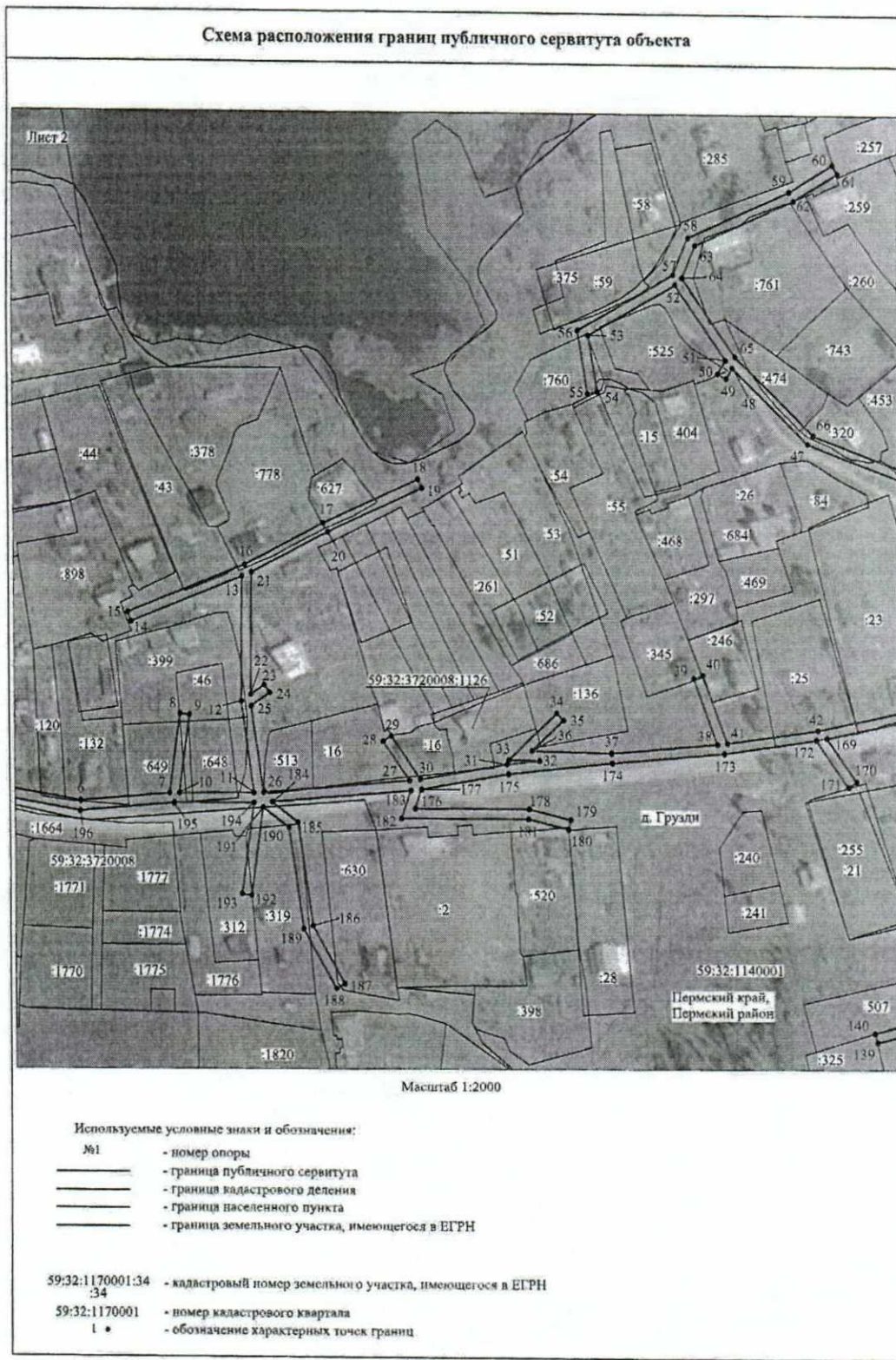


Д.В. Ракицкий

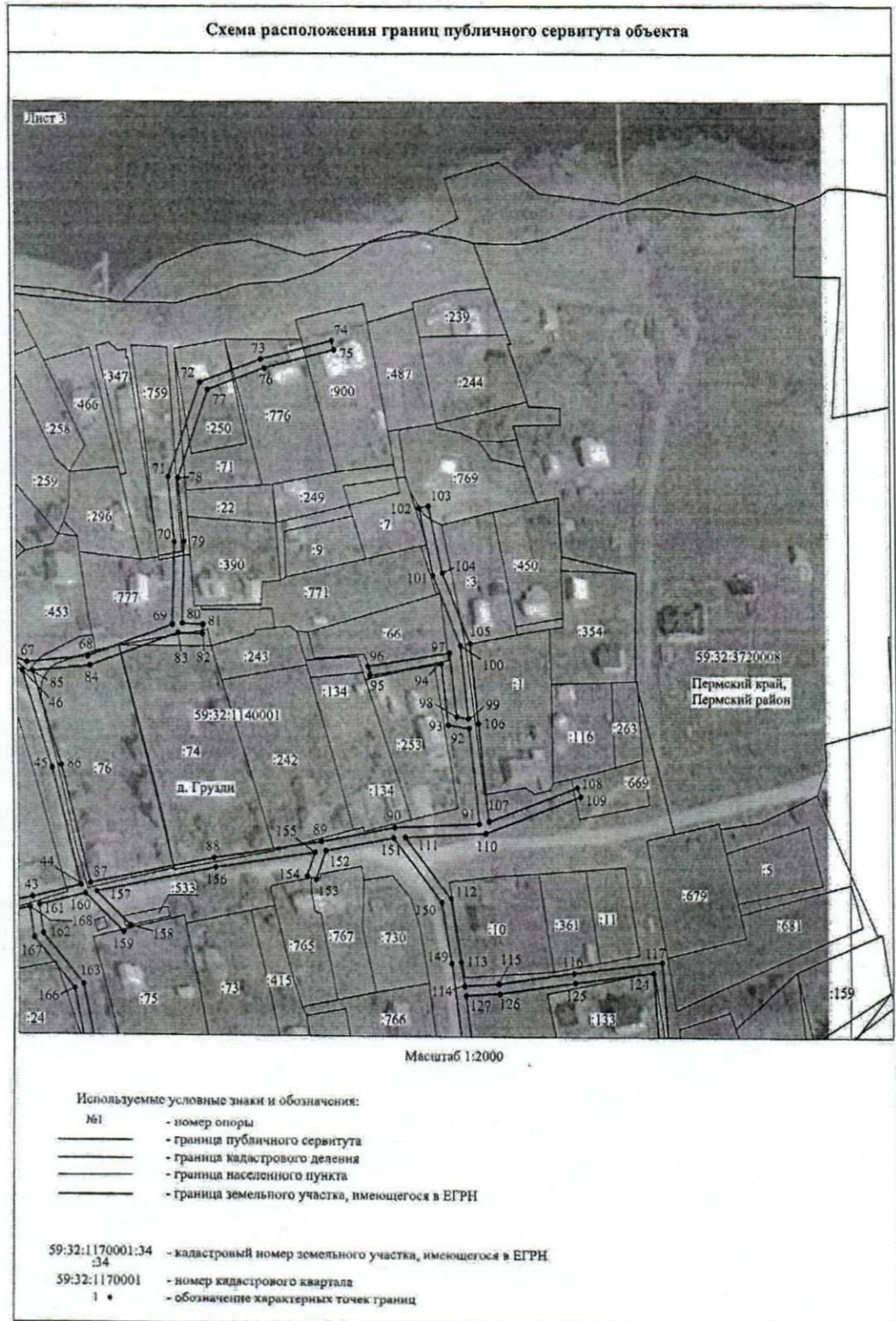
Приложение № 1
к распоряжению
комитета имущественных
отношений администрации
Пермского муниципального района
от 30.06.2022 № 2756



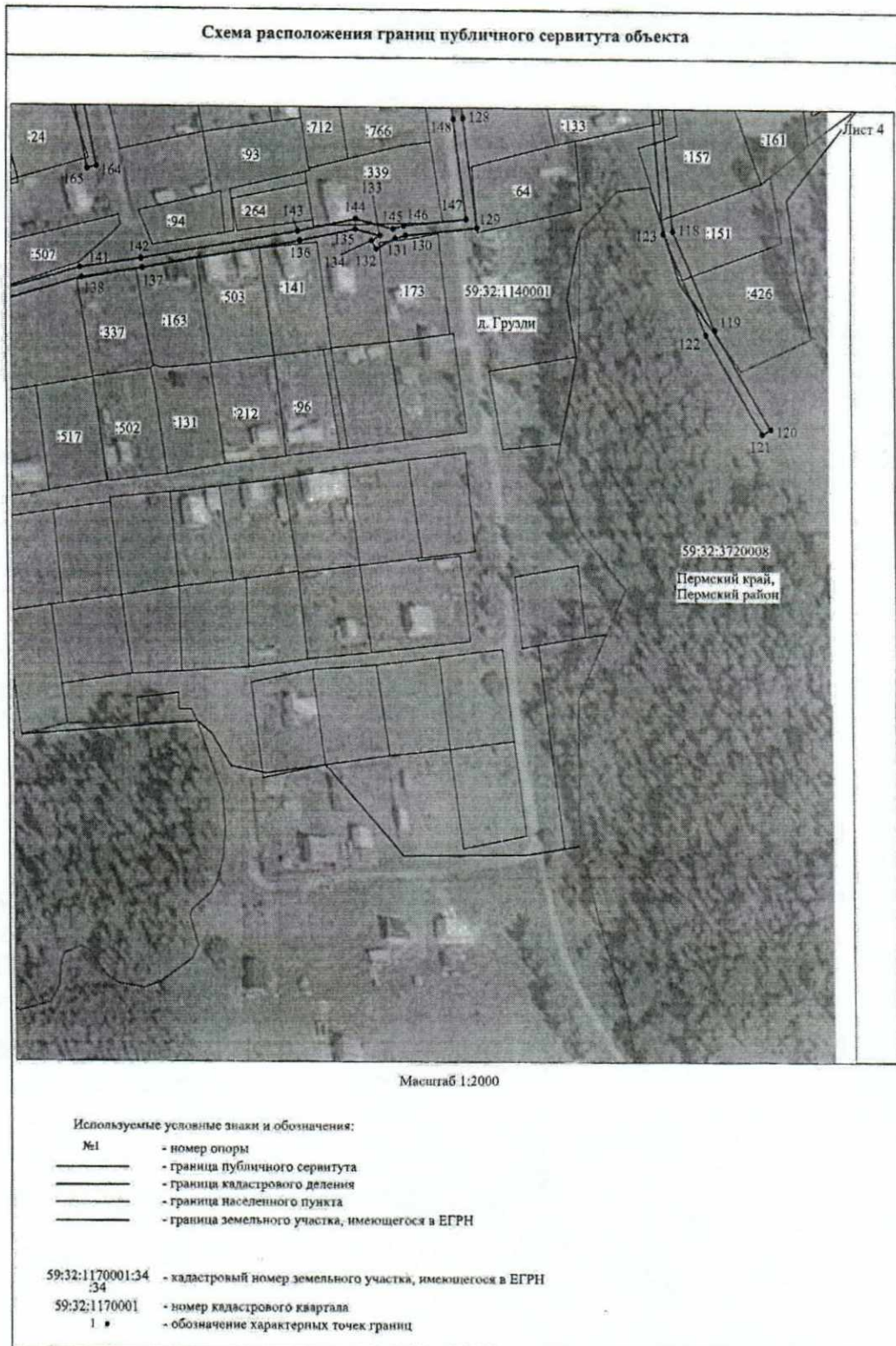
Приложение № 2
к распоряжению
комитета имущественных
отношений администрации
Пермского муниципального района
от 30.06.2022 № 2756



Приложение № 3
к распоряжению
комитета имущественных
отношений администрации
Пермского муниципального района
от 30.06.2022 № 2756



Приложение № 4
к распоряжению
комитета имущественных
отношений администрации
Пермского муниципального района
от 30.06.2022 № 2756



Приложение № 5
к распоряжению
комитета имущественных
отношений администрации
Пермского муниципального района
от 30.06.2022 № 2756

ОПИСАНИЕ МЕСТОПОЛОЖЕНИЯ ГРАНИЦ
Публичный сервитут для размещения объекта электросетевого хозяйства «ВЛ-0,4 КВ ОТ ТП-66368»
(наименование объекта, местоположение границ которого описано (далее - объект))

Раздел 1

Сведения об объекте

Сведения об объекте		
№ п/п	Характеристики объекта	Описание характеристик
1	2	3
1	Местоположение объекта	Пермский край, Пермский район
2	Площадь объекта +/- величина погрешности определения площади (Р+/- Дельта Р)	14368 кв.м ± 28 кв.м
3	Иные характеристики объекта	Публичный сервитут для размещения объекта электросетевого хозяйства «ВЛ-0,4 КВ ОТ ТП-66368» на срок 49 лет

Приложение № 6
к распоряжению
комитета имущественных
отношений администрации
Пермского муниципального района
от 30.06.2022 № 2756

Раздел 2

Сведения о местоположении границ объекта					
1. Система координат <u>МСК-59, зона 2</u>					
2. Сведения о характерных точках границ объекта					
Обозначение характерных точек границ	Координаты, м		Метод определения координат характерной точки	Средняя квадратическая погрешность положения характерной точки (M), м	Описание обозначени я точки на местности (при наличии)
	X	Y			
1	2	3	4	5	6
Зона1(1)	-	-	-	-	-
1	498678.23	2260401.63	Метод спутниковых геодезических измерений (определений)	0.10	-
2	498708.54	2260423.28	Метод спутниковых геодезических измерений (определений)	0.10	-
3	498760.41	2260415.91	Метод спутниковых геодезических измерений (определений)	0.10	-
4	498760.97	2260419.87	Метод спутниковых геодезических измерений (определений)	0.10	-
5	498709.73	2260427.15	Метод спутниковых геодезических измерений (определений)	0.10	-
6	498704.01	2260460.27	Метод спутниковых геодезических измерений (определений)	0.10	-
7	498707.09	2260497.81	Метод спутниковых геодезических измерений (определений)	0.10	-
8	498740.04	2260502.32	Метод спутниковых геодезических измерений (определений)	0.10	-
9	498739.50	2260506.28	Метод спутниковых геодезических измерений (определений)	0.10	-
10	498707.23	2260501.86	Метод спутниковых геодезических измерений (определений)	0.10	-
11	498707.29	2260532.90	Метод спутниковых геодезических измерений (определений)	0.10	-
12	498745.20	2260527.86	Метод спутниковых геодезических измерений (определений)	0.10	-
13	498796.54	2260528.44	Метод спутниковых геодезических измерений (определений)	0.10	-
14	498778.24	2260482.12	Метод спутниковых геодезических измерений (определений)	0.10	-
15	498781.96	2260480.65	Метод спутниковых геодезических измерений (определений)	0.10	-
16	498801.31	2260529.65	Метод спутниковых геодезических измерений (определений)	0.10	-
17	498818.26	2260562.24	Метод спутниковых геодезических измерений (определений)	0.10	-
18	498836.25	2260601.29	Метод спутниковых геодезических измерений (определений)	0.10	-
19	498832.62	2260602.96	Метод спутниковых геодезических измерений (определений)	0.10	-
20	498814.67	2260564.00	Метод спутниковых геодезических измерений (определений)	0.10	-
21	498798.27	2260532.46	Метод спутниковых геодезических измерений (определений)	0.10	-
22	498748.13	2260531.90	Метод спутниковых геодезических измерений (определений)	0.10	-
23	498752.09	2260537.36	Метод спутниковых геодезических измерений (определений)	0.10	-
24	498748.86	2260539.71	Метод спутниковых геодезических измерений (определений)	0.10	-
25	498743.25	2260532.00	Метод спутниковых геодезических измерений (определений)	0.10	-

Приложение № 7
к распоряжению
комитета имущественных
отношений администрации
Пермского муниципального района
от 30.06.2022 № 2756

26	498707.44	2260536.92	Метод спутниковых геодезических измерений (определений)	0.10	-
27	498712.32	2260597.02	Метод спутниковых геодезических измерений (определений)	0.10	-
28	498728.39	2260586.30	Метод спутниковых геодезических измерений (определений)	0.10	-
29	498730.61	2260589.63	Метод спутниковых геодезических измерений (определений)	0.10	-
30	498712.79	2260601.51	Метод спутниковых геодезических измерений (определений)	0.10	-
31	498718.97	2260637.44	Метод спутниковых геодезических измерений (определений)	0.10	-
32	498720.42	2260650.97	Метод спутниковых геодезических измерений (определений)	0.10	-
33	498720.78	2260638.22	Метод спутниковых геодезических измерений (определений)	0.10	-
34	498740.37	2260658.17	Метод спутниковых геодезических измерений (определений)	0.10	-
35	498737.52	2260660.97	Метод спутниковых геодезических измерений (определений)	0.10	-
36	498724.52	2260647.73	Метод спутниковых геодезических измерений (определений)	0.10	-
37	498723.59	2260680.65	Метод спутниковых геодезических измерений (определений)	0.10	-
38	498727.34	2260724.14	Метод спутниковых геодезических измерений (определений)	0.10	-
39	498755.23	2260714.61	Метод спутниковых геодезических измерений (определений)	0.10	-
40	498756.52	2260718.38	Метод спутниковых геодезических измерений (определений)	0.10	-
41	498727.79	2260728.22	Метод спутниковых геодезических измерений (определений)	0.10	-
42	498733.25	2260765.35	Метод спутниковых геодезических измерений (определений)	0.10	-
43	498742.13	2260804.32	Метод спутниковых геодезических измерений (определений)	0.10	-
44	498747.17	2260824.52	Метод спутниковых геодезических измерений (определений)	0.10	-
45	498795.25	2260812.60	Метод спутниковых геодезических измерений (определений)	0.10	-
46	498836.15	2260800.58	Метод спутниковых геодезических измерений (определений)	0.10	-
47	498850.89	2260762.20	Метод спутниковых геодезических измерений (определений)	0.10	-
48	498881.20	2260731.36	Метод спутниковых геодезических измерений (определений)	0.10	-
49	498876.87	2260728.88	Метод спутниковых геодезических измерений (определений)	0.10	-
50	498878.88	2260725.42	Метод спутниковых геодезических измерений (определений)	0.10	-
51	498884.36	2260728.58	Метод спутниковых геодезических измерений (определений)	0.10	-
52	498915.52	2260707.99	Метод спутниковых геодезических измерений (определений)	0.10	-
53	498894.45	2260672.21	Метод спутниковых геодезических измерений (определений)	0.10	-
54	498871.35	2260675.81	Метод спутниковых геодезических измерений (определений)	0.10	-
55	498870.73	2260671.86	Метод спутниковых геодезических измерений (определений)	0.10	-
56	498896.52	2260667.84	Метод спутниковых геодезических измерений (определений)	0.10	-
57	498919.59	2260707.02	Метод спутниковых геодезических измерений (определений)	0.10	-
58	498934.43	2260713.11	Метод спутниковых геодезических измерений (определений)	0.10	-
59	498953.18	2260754.48	Метод спутниковых геодезических измерений (определений)	0.10	-

Приложение № 8
к распоряжению
комитета имущественных
отношений администрации
Пермского муниципального района
от 30.06.2022 № 2756

60	498963.95	2260772.19	Метод спутниковых геодезических измерений (определений)	0.10	-
61	498960.53	2260774.27	Метод спутниковых геодезических измерений (определений)	0.10	-
62	498949.64	2260756.36	Метод спутниковых геодезических измерений (определений)	0.10	-
63	498931.44	2260716.21	Метод спутниковых геодезических измерений (определений)	0.10	-
64	498918.43	2260710.86	Метод спутниковых геодезических измерений (определений)	0.10	-
65	498885.68	2260732.50	Метод спутниковых геодезических измерений (определений)	0.10	-
66	498854.33	2260764.41	Метод спутниковых геодезических измерений (определений)	0.10	-
67	498839.70	2260802.49	Метод спутниковых геодезических измерений (определений)	0.10	-
68	498842.29	2260827.93	Метод спутниковых геодезических измерений (определений)	0.10	-
69	498855.75	2260863.43	Метод спутниковых геодезических измерений (определений)	0.10	-
70	498890.52	2260864.50	Метод спутниковых геодезических измерений (определений)	0.10	-
71	498917.72	2260861.94	Метод спутниковых геодезических измерений (определений)	0.10	-
72	498957.63	2260875.37	Метод спутниковых геодезических измерений (определений)	0.10	-
73	498967.61	2260900.79	Метод спутниковых геодезических измерений (определений)	0.10	-
74	498975.65	2260929.93	Метод спутниковых геодезических измерений (определений)	0.10	-
75	498971.79	2260930.99	Метод спутниковых геодезических измерений (определений)	0.10	-
76	498963.81	2260902.06	Метод спутниковых геодезических измерений (определений)	0.10	-
77	498954.59	2260878.57	Метод спутниковых геодезических измерений (определений)	0.10	-
78	498917.25	2260866.00	Метод спутниковых геодезических измерений (определений)	0.10	-
79	498890.65	2260868.51	Метод спутниковых геодезических измерений (определений)	0.10	-
80	498856.26	2260867.45	Метод спутниковых геодезических измерений (определений)	0.10	-
81	498855.86	2260876.03	Метод спутниковых геодезических измерений (определений)	0.10	-
82	498851.86	2260875.84	Метод спутниковых геодезических измерений (определений)	0.10	-
83	498852.34	2260865.71	Метод спутниковых геодезических измерений (определений)	0.10	-
84	498838.37	2260828.87	Метод спутниковых геодезических измерений (определений)	0.10	-
85	498835.92	2260804.82	Метод спутниковых геодезических измерений (определений)	0.10	-
86	498796.29	2260816.46	Метод спутниковых геодезических измерений (определений)	0.10	-
87	498748.06	2260828.42	Метод спутниковых геодезических измерений (определений)	0.10	-
88	498758.63	2260879.87	Метод спутниковых геодезических измерений (определений)	0.10	-
89	498765.54	2260924.25	Метод спутниковых геодезических измерений (определений)	0.10	-
90	498771.31	2260954.75	Метод спутниковых геодезических измерений (определений)	0.10	-
91	498772.97	2260990.09	Метод спутниковых геодезических измерений (определений)	0.10	-
92	498812.39	2260986.26	Метод спутниковых геодезических измерений (определений)	0.10	-
93	498813.73	2260977.43	Метод спутниковых геодезических измерений (определений)	0.10	-

Приложение № 9
к распоряжению
комитета имущественных
отношений администрации
Пермского муниципального района
от 30.06.2022 № 2756

94	498839.47	2260974.69	Метод спутниковых геодезических измерений (определений)	0.10	-
95	498834.44	2260944.89	Метод спутниковых геодезических измерений (определений)	0.10	-
96	498838.38	2260944.22	Метод спутниковых геодезических измерений (определений)	0.10	-
97	498844.12	2260978.22	Метод спутниковых геодезических измерений (определений)	0.10	-
98	498817.22	2260981.08	Метод спутниковых геодезических измерений (определений)	0.10	-
99	498816.50	2260985.86	Метод спутниковых геодезических измерений (определений)	0.10	-
100	498847.23	2260982.88	Метод спутниковых геодезических измерений (определений)	0.10	-
101	498876.46	2260971.52	Метод спутниковых геодезических измерений (определений)	0.10	-
102	498905.23	2260965.74	Метод спутниковых геодезических измерений (определений)	0.10	-
103	498906.02	2260969.66	Метод спутниковых геодезических измерений (определений)	0.10	-
104	498877.59	2260975.37	Метод спутниковых геодезических измерений (определений)	0.10	-
105	498848.16	2260986.81	Метод спутниковых геодезических измерений (определений)	0.10	-
106	498814.33	2260990.09	Метод спутниковых геодезических измерений (определений)	0.10	-
107	498773.85	2260994.03	Метод спутниковых геодезических измерений (определений)	0.10	-
108	498787.78	2261031.36	Метод спутниковых геодезических измерений (определений)	0.10	-
109	498784.03	2261032.76	Метод спутниковых геодезических измерений (определений)	0.10	-
110	498769.08	2260992.69	Метод спутниковых геодезических измерений (определений)	0.10	-
111	498767.51	2260959.06	Метод спутниковых геодезических измерений (определений)	0.10	-
112	498742.02	2260978.03	Метод спутниковых геодезических измерений (определений)	0.10	-
113	498715.27	2260982.16	Метод спутниковых геодезических измерений (определений)	0.10	-
114	498705.46	2260983.56	Метод спутниковых геодезических измерений (определений)	0.10	-
115	498706.22	2260997.82	Метод спутниковых геодезических измерений (определений)	0.10	-
116	498710.72	2261029.48	Метод спутниковых геодезических измерений (определений)	0.10	-
117	498715.40	2261066.64	Метод спутниковых геодезических измерений (определений)	0.10	-
118	498635.90	2261073.73	Метод спутниковых геодезических измерений (определений)	0.10	-
119	498596.13	2261091.09	Метод спутниковых геодезических измерений (определений)	0.10	-
120	498556.00	2261113.65	Метод спутниковых геодезических измерений (определений)	0.10	-
121	498554.04	2261110.17	Метод спутниковых геодезических измерений (определений)	0.10	-
122	498594.35	2261087.50	Метод спутниковых геодезических измерений (определений)	0.10	-
123	498634.90	2261069.80	Метод спутниковых геодезических измерений (определений)	0.10	-
124	498710.90	2261062.93	Метод спутниковых геодезических измерений (определений)	0.10	-
125	498706.76	2261030.00	Метод спутниковых геодезических измерений (определений)	0.10	-
126	498702.23	2260998.21	Метод спутниковых геодезических измерений (определений)	0.10	-
127	498701.49	2260984.13	Метод спутниковых геодезических измерений (определений)	0.10	-

Приложение № 10
к распоряжению
комитета имущественных
отношений администрации
Пермского муниципального района
от 30.06.2022 № 2756

128	498680.93	2260987.06	Метод спутниковых геодезических измерений (определений)	0.10	-
129	498636.76	2260992.94	Метод спутниковых геодезических измерений (определений)	0.10	-
130	498633.58	2260963.32	Метод спутниковых геодезических измерений (определений)	0.10	-
131	498632.40	2260959.01	Метод спутниковых геодезических измерений (определений)	0.10	-
132	498628.00	2260951.29	Метод спутниковых геодезических измерений (определений)	0.10	-
133	498631.47	2260949.31	Метод спутниковых геодезических измерений (определений)	0.10	-
134	498633.53	2260952.91	Метод спутниковых геодезических измерений (определений)	0.10	-
135	498636.08	2260942.65	Метод спутниковых геодезических измерений (определений)	0.10	-
136	498631.29	2260919.56	Метод спутниковых геодезических измерений (определений)	0.10	-
137	498619.59	2260854.03	Метод спутниковых геодезических измерений (определений)	0.10	-
138	498615.80	2260828.51	Метод спутниковых геодезических измерений (определений)	0.10	-
139	498605.03	2260788.46	Метод спутниковых геодезических измерений (определений)	0.10	-
140	498608.89	2260787.42	Метод спутниковых геодезических измерений (определений)	0.10	-
141	498619.72	2260827.69	Метод спутниковых геодезических измерений (определений)	0.10	-
142	498623.55	2260853.38	Метод спутниковых геодезических измерений (определений)	0.10	-
143	498635.22	2260918.80	Метод спутниковых геодезических измерений (определений)	0.10	-
144	498640.18	2260942.73	Метод спутниковых геодезических измерений (определений)	0.10	-
145	498636.32	2260958.20	Метод спутниковых геодезических измерений (определений)	0.10	-
146	498637.52	2260962.57	Метод спутниковых геодезических измерений (определений)	0.10	-
147	498640.30	2260988.43	Метод спутниковых геодезических измерений (определений)	0.10	-
148	498680.39	2260983.09	Метод спутниковых геодезических измерений (определений)	0.10	-
149	498714.68	2260978.20	Метод спутниковых геодезических измерений (определений)	0.10	-
150	498740.43	2260974.23	Метод спутниковых геодезических измерений (определений)	0.10	-
151	498767.16	2260954.34	Метод спутниковых геодезических измерений (определений)	0.10	-
152	498761.82	2260926.11	Метод спутниковых геодезических измерений (определений)	0.10	-
153	498749.93	2260922.10	Метод спутниковых геодезических измерений (определений)	0.10	-
154	498751.21	2260918.31	Метод спутниковых геодезических измерений (определений)	0.10	-
155	498761.09	2260921.64	Метод спутниковых геодезических измерений (определений)	0.10	-
156	498754.69	2260880.58	Метод спутниковых геодезических измерений (определений)	0.10	-
157	498744.50	2260830.97	Метод спутниковых геодезических измерений (определений)	0.10	-
158	498730.16	2260845.15	Метод спутниковых геодезических измерений (определений)	0.10	-
159	498727.37	2260842.29	Метод спутниковых геодезических измерений (определений)	0.10	-
160	498743.50	2260826.33	Метод спутниковых геодезических измерений (определений)	0.10	-
161	498738.68	2260807.00	Метод спутниковых геодезических измерений (определений)	0.10	-

Приложение № 11
к распоряжению
комитета имущественных
отношений администрации
Пермского муниципального района
от 30.06.2022 № 2756

162	498726.67	2260808.65	Метод спутниковых геодезических измерений (определений)	0.10	-
163	498705.52	2260825.29	Метод спутниковых геодезических измерений (определений)	0.10	-
164	498660.80	2260834.66	Метод спутниковых геодезических измерений (определений)	0.10	-
165	498659.98	2260830.75	Метод спутниковых геодезических измерений (определений)	0.10	-
166	498703.78	2260821.57	Метод спутниковых геодезических измерений (определений)	0.10	-
167	498725.05	2260804.85	Метод спутниковых геодезических измерений (определений)	0.10	-
168	498737.75	2260803.10	Метод спутниковых геодезических измерений (определений)	0.10	-
169	498729.98	2260769.00	Метод спутниковых геодезических измерений (определений)	0.10	-
170	498712.21	2260780.95	Метод спутниковых геодезических измерений (определений)	0.10	-
171	498709.98	2260777.63	Метод спутниковых геодезических измерений (определений)	0.10	-
172	498729.12	2260764.76	Метод спутниковых геодезических измерений (определений)	0.10	-
173	498723.57	2260727.03	Метод спутниковых геодезических измерений (определений)	0.10	-
174	498719.60	2260680.88	Метод спутниковых геодезических измерений (определений)	0.10	-
175	498715.01	2260637.99	Метод спутниковых геодезических измерений (определений)	0.10	-
176	498708.83	2260602.06	Метод спутниковых геодезических измерений (определений)	0.10	-
177	498701.15	2260599.36	Метод спутниковых геодезических измерений (определений)	0.10	-
178	498701.03	2260646.56	Метод спутниковых геодезических измерений (определений)	0.10	-
179	498696.71	2260663.65	Метод спутниковых геодезических измерений (определений)	0.10	-
180	498692.83	2260662.67	Метод спутниковых геодезических измерений (определений)	0.10	-
181	498697.03	2260646.06	Метод спутниковых геодезических измерений (определений)	0.10	-
182	498697.17	2260593.71	Метод спутниковых геодезических измерений (определений)	0.10	-
183	498708.35	2260597.65	Метод спутниковых геодезических измерений (определений)	0.10	-
184	498703.71	2260540.47	Метод спутниковых геодезических измерений (определений)	0.10	-
185	498695.57	2260550.90	Метод спутниковых геодезических измерений (определений)	0.10	-
186	498652.99	2260556.81	Метод спутниковых геодезических измерений (определений)	0.10	-
187	498629.12	2260569.88	Метод спутниковых геодезических измерений (определений)	0.10	-
188	498627.20	2260566.38	Метод спутниковых геодезических измерений (определений)	0.10	-
189	498651.71	2260552.95	Метод спутниковых геодезических измерений (определений)	0.10	-
190	498693.41	2260547.17	Метод спутниковых геодезических измерений (определений)	0.10	-
191	498701.59	2260536.69	Метод спутниковых геодезических измерений (определений)	0.10	-
192	498665.34	2260531.56	Метод спутниковых геодезических измерений (определений)	0.10	-
193	498665.90	2260527.60	Метод спутниковых геодезических измерений (определений)	0.10	-
194	498703.29	2260532.88	Метод спутниковых геодезических измерений (определений)	0.10	-
195	498703.23	2260499.65	Метод спутниковых геодезических измерений (определений)	0.10	-

Приложение № 12
к распоряжению
комитета имущественных
отношений администрации
Пермского муниципального района
от 30.06.2022 № 2756

196	498699.98	2260460.09	Метод спутниковых геодезических измерений (определений)	0.10	-
197	498705.82	2260426.28	Метод спутниковых геодезических измерений (определений)	0.10	-
198	498675.90	2260404.88	Метод спутниковых геодезических измерений (определений)	0.10	-
I	498678.23	2260401.63	Метод спутниковых геодезических измерений (определений)	0.10	-
Зона I (2)	-	-	-	-	-
199	498770.10	2260122.53	Метод спутниковых геодезических измерений (определений)	0.10	-
200	498771.95	2260126.08	Метод спутниковых геодезических измерений (определений)	0.10	-
201	498756.01	2260134.35	Метод спутниковых геодезических измерений (определений)	0.10	-
202	498747.87	2260175.26	Метод спутниковых геодезических измерений (определений)	0.10	-
203	498738.24	2260224.32	Метод спутниковых геодезических измерений (определений)	0.10	-
204	498729.04	2260271.77	Метод спутниковых геодезических измерений (определений)	0.10	-
205	498737.86	2260281.98	Метод спутниковых геодезических измерений (определений)	0.10	-
206	498759.29	2260265.37	Метод спутниковых геодезических измерений (определений)	0.10	-
207	498761.74	2260268.53	Метод спутниковых геодезических измерений (определений)	0.10	-
208	498743.62	2260282.58	Метод спутниковых геодезических измерений (определений)	0.10	-
209	498778.44	2260282.77	Метод спутниковых геодезических измерений (определений)	0.10	-
210	498834.48	2260284.97	Метод спутниковых геодезических измерений (определений)	0.10	-
211	498863.77	2260288.09	Метод спутниковых геодезических измерений (определений)	0.10	-
212	498881.23	2260307.40	Метод спутниковых геодезических измерений (определений)	0.10	-
213	498878.26	2260310.09	Метод спутниковых геодезических измерений (определений)	0.10	-
214	498861.83	2260291.90	Метод спутниковых геодезических измерений (определений)	0.10	-
215	498834.20	2260288.96	Метод спутниковых геодезических измерений (определений)	0.10	-
216	498778.34	2260286.77	Метод спутниковых геодезических измерений (определений)	0.10	-
217	498741.71	2260286.57	Метод спутниковых геодезических измерений (определений)	0.10	-
218	498762.95	2260314.30	Метод спутниковых геодезических измерений (определений)	0.10	-
219	498759.78	2260316.73	Метод спутниковых геодезических измерений (определений)	0.10	-
220	498740.26	2260291.24	Метод спутниковых геодезических измерений (определений)	0.10	-
221	498723.03	2260363.03	Метод спутниковых геодезических измерений (определений)	0.10	-
222	498771.65	2260365.83	Метод спутниковых геодезических измерений (определений)	0.10	-
223	498811.06	2260362.15	Метод спутниковых геодезических измерений (определений)	0.10	-
224	498839.52	2260353.85	Метод спутниковых геодезических измерений (определений)	0.10	-
225	498840.64	2260357.69	Метод спутниковых геодезических измерений (определений)	0.10	-
226	498813.88	2260365.49	Метод спутниковых геодезических измерений (определений)	0.10	-
227	498821.44	2260393.85	Метод спутниковых геодезических измерений (определений)	0.10	-
228	498828.65	2260423.51	Метод спутниковых геодезических измерений (определений)	0.10	-

Приложение № 13
к распоряжению
комитета имущественных
отношений администрации
Пермского муниципального района
от 30.06.2022 № 2756

			(определений)		
229	498860.20	2260413.24	Метод спутниковых геодезических измерений (определений)	0.10	-
230	498899.54	2260405.34	Метод спутниковых геодезических измерений (определений)	0.10	-
231	498900.32	2260409.26	Метод спутниковых геодезических измерений (определений)	0.10	-
232	498861.22	2260417.12	Метод спутниковых геодезических измерений (определений)	0.10	-
233	498825.79	2260428.65	Метод спутниковых геодезических измерений (определений)	0.10	-
234	498817.56	2260394.83	Метод спутниковых геодезических измерений (определений)	0.10	-
235	498809.94	2260366.27	Метод спутниковых геодезических измерений (определений)	0.10	-
236	498771.73	2260369.85	Метод спутниковых геодезических измерений (определений)	0.10	-
237	498720.67	2260366.90	Метод спутниковых геодезических измерений (определений)	0.10	-
238	498699.78	2260371.08	Метод спутниковых геодезических измерений (определений)	0.10	-
239	498666.33	2260371.26	Метод спутниковых геодезических измерений (определений)	0.10	-
240	498666.31	2260367.26	Метод спутниковых геодезических измерений (определений)	0.10	-
241	498699.37	2260367.08	Метод спутниковых геодезических измерений (определений)	0.10	-
242	498718.88	2260363.18	Метод спутниковых геодезических измерений (определений)	0.10	-
243	498737.11	2260287.22	Метод спутниковых геодезических измерений (определений)	0.10	-
244	498724.74	2260272.92	Метод спутниковых геодезических измерений (определений)	0.10	-
245	498734.31	2260223.56	Метод спутниковых геодезических измерений (определений)	0.10	-
246	498743.95	2260174.49	Метод спутниковых геодезических измерений (определений)	0.10	-
247	498752.46	2260131.69	Метод спутниковых геодезических измерений (определений)	0.10	-
199	498770.10	2260122.53	Метод спутниковых геодезических измерений (определений)	0.10	-
3. Сведения о характерных точках части (частей) границы объекта					
Обозначение характерных точек части границы	Координаты, м		Метод определения координат характерной точки	Средняя квадратическая погрешность положения характерной точки (M), м	Описание обозначения точки на местности (при наличии)
	X	Y			
1	2	3	4	5	6
-	-	-	-	-	-

